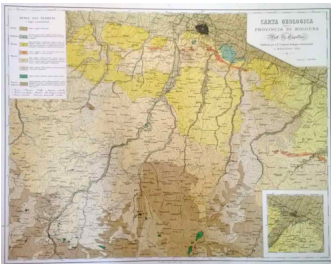


GIOVANNI CAPELLINI

"Carta geologica della Provincia di Bologna"



Bologna, 1881

731 mm x 572 mm

Note: carta in scala 1:100.000 edita in occasione del Secondo Congresso Geologico Internazionale, presieduto dallo stesso prof. Capellini. [L'esemplare dell'Archiginnasio](#)

Provenienza: Italia